



みおつくし

# NEWS LETTER

vol.  
01  
2025 JUN.

## ごあいさつ

工業用水道をご利用の皆さま、日頃よりみおつくし工業用水コンセッション株式会社の事業に格別のご理解とご協力を賜り、心より御礼申し上げます。さて、この度、皆さまとのコミュニケーションを一層深め、工業用水に関する情報や当社の取り組みをより身近に感じていただくため、「みおつくしNEWS LETTER」を創刊いたしました。本誌は、今後、四半期に一度の発刊を予定しております。創刊号となる本号では、当社の取り組みやマスコットキャラクター、そして工業用水の新たな可能性等についてご紹介します。

## 会社紹介

### みおつくし工業用水コンセッション株式会社について

私たち、みおつくし工業用水コンセッション株式会社は、大阪市水道局がこれまで築き上げてきた工業用水道事業のバトンを引き継ぎ、2022年4月より事業運営を開始いたしました。これからも大阪市の産業を支えるインフラとして、たゆまぬ努力を続けてまいります。

#### 経営理念

私たちは、安定した水質、豊富な水量、低廉な料金を継続的に提供する事業モデル「大阪工水モデル」を確立し、全国の工業用水道事業に発信します。

#### 事業概要

本事業は、淀川の取水から始まり、浄配水場や管路施設の維持管理、修繕、更新、お客さまへの工業用水の提供、料金の収受まで一連の流れすべてを行うオールインワン事業です※。

※ただし、浄配水場の運転管理業務は、大阪市の委託することで効率化を図っています。



## マスコットキャラクターの「うなぎ铸铁」と「モニ」です！

### うなぎ铸铁

#### モチーフ

「铸铁管(ちゅうてつかん)」  
と「うなぎ」

#### 特徴

しっかりもので、  
よくモニにツッコミを  
いれている

#### 性格

関西弁  
(諸事情あり、  
たまにエセ関西弁)

#### チャーム ポイント

胸の水道メータと  
尻尾の割継輪



### モニ

#### モチーフ

水の精

#### 特徴

語尾に「シュ」がつく。  
市内に設置した  
漏水音センサのデータを  
チェックしている。

#### 性格

ちょっと  
抜けているところがある。  
好奇心旺盛で、  
新技術が大好き。

#### チャーム ポイント

頭に乘せている  
漏水音センサのアンテナ。



この2人(?)が、さまざまな情報をお届け!  
YouTubeでも活躍中です! 応援してくださいね!

## ヤサスイってなに? ～地球にもお財布にもやさしい、工業用水の新たな価値～

「ヤサスイ」とは、私たちが提案する工業用水の新たな呼称です。工業用水は、主に工場の機械を冷やしたり、製品を洗ったりするために使われる水で、ユーザー企業の皆さまにとって欠かせない存在です。この工業用水、実は飲用可能な上水に比べて、浄水処理のプロセスが少ないという特徴があります。そのため、水をつくるために必要なエネルギーも少なく、環境への負荷が小さい、「地球にやさしい水」と言えます。また、その分、比較的安価にご利用いただけるため、皆さまにとって「お財布にもやさしい水」でもあるのです。

私たちは、この「ヤサスイ」をもっと多くの皆さまに、もっと多様な用途で活用していただきたいと考えています。

### ヤサスイ(工業用水)の多様な用途



トイレ用水



修景(噴水)



水やり



空調



洗車



工事現場



清掃



灌水

アイデア次第で工業用水(ヤサスイ)の活用の方は大きく広がります。

実際に、ある商業施設でシミュレーションを行ったところ、施設全体の毎月の水使用量のうち4,500m<sup>3</sup>分のトイレ洗浄水や空調用水などを工業用水(ヤサスイ)に切り替えることで、年間で約1,700万円ものコスト削減につながるという試算結果が出ております。

「ヤサスイ」は、沈殿処理は行っていますが、飲用を目的とした水ではありません。しかし、その特性を活かせば、環境負荷の低減、そして経済的なメリット創出に大きく貢献できる可能性を秘めています。「うちの会社でももっとヤサスイを活用できないかな?」と思われるなら、ぜひお気軽にご相談ください。

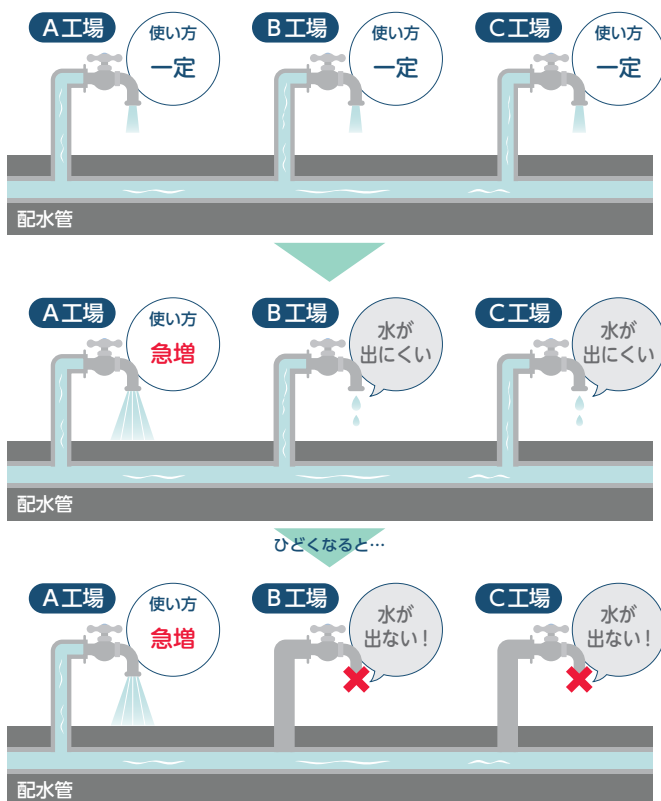


ヤサスイステッカー



ヤサスイのロゴマーク

## 夏季の一定引水にご協力をお願いします



夏が近づき、工業用水の使用量が増加する季節を迎えました。

ユーザー企業の皆さまには、日頃より工業用水の安定供給にご理解ご協力をいただき、誠にありがとうございます。

さて、例年、夏季の特に日中において、一部のユーザー企業様で一度に多くの水をご使用になる傾向が見られます。このように、特定の時間に引水が集中いたしますと、配水管内の水圧が一時的に低下し、他のユーザー企業様において水が出にくくなる「出水不良」を引き起こす可能性が高まります。

このような事態を抑制し、全てのユーザー企業の皆さまに安定的に工業用水をご利用いただくためには、皆さまのご協力が不可欠です。つきましては、大変お手数をおかけいたしますが、可能な範囲で「一定引水」(時間帯による使用水量の変動幅を小さくし、できるだけ均等にご使用いただくこと)にご協力いただきますよう、改めてお願い申し上げます。

具体的な対策や調整方法につきましては、個別の状況に応じてご相談を承ります。ご遠慮なく当社までお問い合わせください。皆さまのご理解とご協力を、重ねてお願い申し上げます。

# FAQ よくある質問



工業用水に関する  
ご質問、  
回答するで！

Q.  
請求書をもっと早く発送してほしい。

1

A.  
現在、毎月の検針後、全てのお客さまの水量を確認した上で、10日前後に請求書を発行しております。恐れ入りますが、請求書の早期発送のご要望につきましては、弊社の手続き上、ご希望に沿いかねます。大変恐縮ではございますが、何卒ご理解いただけますようお願い申し上げます。

Q.  
工業用水道の使用を中止したいのだが、  
どうすればよいか。

2

A.  
工業用水道の使用を中止する場合、お客さまの給水管を撤去する必要があり、この撤去工事の費用はお客さまのご負担となります。お客さまの給水管の布設延長によって撤去工事費は変わりますので、詳細はお客さまセンターまでお問い合わせください。

Q.  
工業用水道料金の算定方法は？

3

A.  
工業用水道料金は、「責任使用料金」と「超過使用料金」、「メータ料」の合計額となります。計算方法の詳細は、当社HPの「ご利用を検討される方へ」のページをご覧くださいませようお願いいたします。

Q.  
水圧が不安定になることがある。  
安定的に供給してほしい。

4

A.  
ご不便をおかけし申し訳ございません。水圧が不安定になる要因は様々考えられます。例えば、特定の時間帯に引水が集中しますと、管網の状況によっては、一部のユーザー企業様において水が出にくくなることがあります。著しい水圧低下が見られる場合や、水圧の低い状態が長時間続く場合には、お手数ですがお客さまセンターまでご連絡いただけますと幸いです。

Q.  
断水や水質異常があった場合の連絡先は？

5

A.  
万が一、断水や濁り水などの水質異常が発生した場合は、お手数ですがお客さまセンターまでご連絡ください。

## データを見るおまかせ

第1回

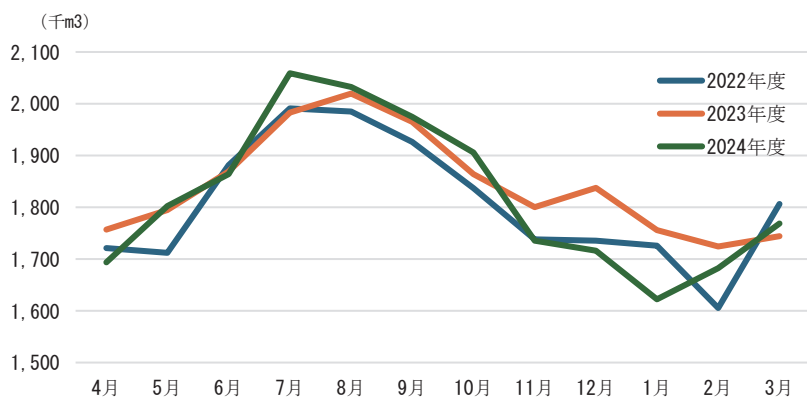


図 月別の実使用水量

2022年度から2024年度までに実際に  
お客さまが使用された工業用水の使用  
量です。

例年夏は大きく使用量が伸びている  
ことが見て取れます。

夏に  
伸びてま  
シュ



# 募集!

## 『お客さまの声』にご協力いただける 企業様を探しています!

工業用水道事業は、皆さまにたくさんお水を使っていただくことで成り立っています。この事業が今後も末永く大阪市の産業を支え続けていくためには、工業用水道そのものや、その活用方法を広く普及させることが不可欠です。その普及に向けた取り組みの一つとして、工業用水道をご利用のユーザー企業の皆さまの「生の声」をお聞かせいただけないでしょうか。

ご協力いただける場合は、日程調整のうえ、インタビューをさせていただき、後日「みおつくしNEWS LETTER」や当社Webサイト等にてご紹介させていただくことを想定しております。

貴社の事業や環境配慮への取り組みをPRするきっかけにもなればと考えております。

### 貴社の事業紹介

「こんな製品をつくっています!」  
「こんな工事を行っています!」等

### 貴社における 工業用水の具体的な活用事例

「こんな用途で使用しています!」  
「こんな工夫をしています!」等

### 工業用水道のいいところ

「安い!」「地球にやさしい!」等

### その他当社への ご意見・ご要望



## 当社までお気軽にご連絡ください!

インタビューにご協力いただいた方には、ささやかながら粗品を進呈いたします。

## メータ取替に関する大切なお知らせ

皆さまにご使用いただいている工業用水道のメータは、計量法に基づき有効期間が定められており、定期的な取替が必要となります。これは、常に正確な使用量を計測し、公平な料金算定を行うために大変重要な作業です。

例年同様今年度も検定有効期間が満了となる工業用水道のメータの取替作業を計画しております。

今年度の取替作業につきましては、**えびす株式会社**に委託し、実施することとなりましたので、ここにお知らせいたします。

### 【対象となるユーザー企業の皆さまへ】

検定満期が到来するメータをご使用のユーザー企業の皆さまには、後日、**えびす株式会社**の担当者より、具体的な取替作業の日程調整に関するご連絡を差し上げます。その際、作業日時や作業内容についてご説明させていただきます。取替作業の際には、一時的に断水させていただきますこととなります。

ご不便をおかけし大変恐縮ではございますが、作業へのご理解とご協力を賜りますよう、何卒よろしくお願い申し上げます。

## 編集後記

「みおつくしNEWS LETTER」創刊号、最後までお読みいただき、ありがとうございました。初めての試みで、至らぬ点多々あったかと存じますが、今後も工業用水をもっと身近に、そしてその価値を再発見していただけるような紙面づくりを目指してまいります。今回は9月頃の発刊を予定しております。皆さまからのご意見、ご感想、または「こんなことが知りたい!」といったリクエストなどがございましたら、ぜひお気軽にお寄せください。

## みおつくし工業用水コンセッション株式会社

〒559-0034

大阪市住之江区南港北2丁目1番10号ATCビルITM棟3階

TEL 06-6115-7744 (お客さまセンター)

Webサイト <https://www.osakakousui.com/>

当社  
Webサイト



ヤサスイ  
Webサイト



YouTube

